

構造現場見学会開催中（予約制）

街並みに優しさを、住む人に温もりを与える木の家
 ~癒しの風景とお洒落なインテリアで、
 仕事が楽しくなる事務所兼用住宅~

概要

☆2016年4月10日 工事着工☆
 大阪府河内長野市 木造2階建て
 工事床面積 / 144.06㎡
 土地面積 / 172.68㎡
 用途地域 / 第一種低層住居専用地域
 法22条地域



みどころ

完了検査も終わり、外構工事を始めている段階のお家です。高断熱アンハウス木製サイディング仕様の外壁やリビングには大きな大黒柱。色とりどりのかわいいガラスブロックが特徴的なお家です。来月完成見学会予定のお家です。

独立した子供たちが集まりたくなる住まい
 ~大きいテーブルとロフトのある家~

概要

☆2016年5月19日 工事着工☆
 大阪府藤井寺市 木造2階建て
 工事床面積 / 99.50㎡
 土地面積 / 80.43㎡
 用途地域 / 第一種住居地域
 準防火地域



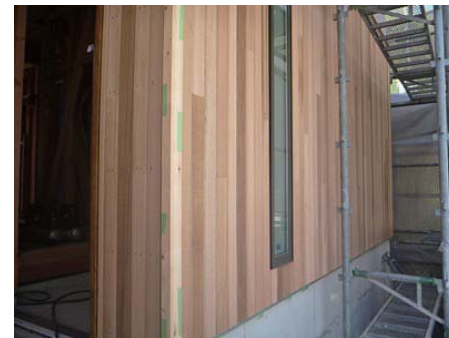
みどころ

完了検査が終わり、外構も終わりに近づき、完成間際のお家です。来月に完成見学会を予定していますが、ご都合に合わせてご案内させていただきます。

光にこだわった北側接道のシンプルなお家

概要

☆2016年6月12日 工事着工☆
 大阪府 木造2階建て
 工事床面積 / 121.09㎡
 土地面積 / 140.22㎡
 用途地域 / 第一種低層住居専用地域



みどころ

今月足場を取り外す予定のお家です。今月から設備が搬入され始め、仕上げ工事も始まり、いよいよ完成に近づいていきます。完成見学会は12月を予定しています。

 アンハウス株式会社

アンハウス

検索

<http://www.anhouse.co.jp>

本社 / 〒583-0881 羽曳野市島泉5-7-10 TEL:072-955-8883 FAX:072-955-8894
 ※お手数ではございますが本通信が次回より御不用な方は、上記連絡先までご連絡頂きますようお願いいたします。



アンハウス通信

平成29年10月号



アンちゃん

10月です。急激に朝方や夕方の温度が下がってきました。涼しい風も吹き、気候的には秋になった感がある日々ですが、皆さま体調はいかがですか？季節の変わり目…体調を崩しやすい時期です、健康管理を大切に！

寒くなるといよいよ来年の2月に開催される2018年平昌オリンピックが気になってきます。フィギュアスケートの羽生結弦選手・スキージャンプの高梨沙羅選手をはじめ、スピードスケート・スノーボードにおいてもメダルを期待されています。

~アンハウス近況報告~



今月の完成見学会情報

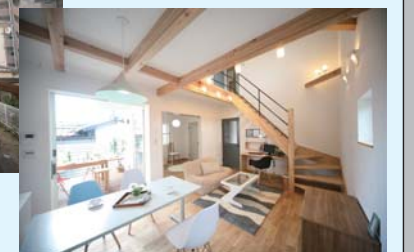


長期優良住宅・地域型グリーン化事業

***ロフトまで続く吹抜けとウッドデッキで、
 内外空間が一体化した開放的な住まい***
 ~シンプル且つ小粋で可愛いデザイン住宅~

概要

☆2016年4月19日 工事着工☆
 大阪市城東区 木造2階建て
 工事床面積 / 121.28㎡
 土地面積 / 142.00㎡
 用途地域 / 第一種住居地域
 準防火地域



詳しくは裏面へ>>>>

来月の完成見学会情報

***独立した子供たちが
 集まりたくなる住まい***
 ~大きいテーブルとロフトのある家~

大阪府藤井寺市 木造2階建て

***街並みに優しさを、
 住む人に温もりを与える木の家***
 ~癒しの風景とお洒落なインテリアで、
 仕事が楽しくなる事務所兼用住宅~

大阪府河内長野市 木造2階建て

詳しくは裏面へ>>>>